

– Cała rodzina lubi mocne kolory. Oddają naszą żywiołość i pozytywne nastawienie do świata. Łazienkę kochamy też za przestrzeń. Dzięki niej zażegnaliśmy konflikt umywalkowy – żartuje Justyna.



*Limonka*

TEKST MATYLDA GRUMAN STYLIZACJA KAROLINA KLEPACKA  
ZDJĘCIA BERNARD BIAŁORUCKI PROJEKT IZA SZEWC/FABRYKA NASTROJU

Z JAGODĄ



## JUSTYNA

Mama 7-letniego Kornela i rok młodszej Mariki. Pracuje w szkole podstawowej, gdzie uczy matematyki i informatyki. W wolnym czasie lubi zajmować się ogrodem.

**G**dybyśmy zajrzeli tu w zeszłym roku, zobaczylibyśmy wannę ze źle działającym hydromasażem, prysznic standardowych rozmiarów, jedną umywalkę, o wiele mniej światła. Ale to już przeszłość. – Przy okazji remontu domu postanowiliśmy wybić nowe okna, także w łazience na poddaszu – mówi Justyna. – No i wiadomo. Jak już się zacznie poprawiać jedno, nagle dochodzi się do wniosku, że to drugie i trzecie też można by wymienić.

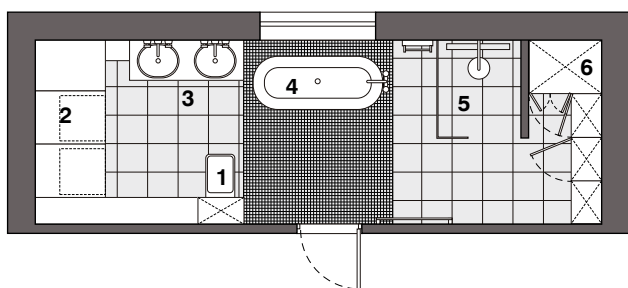
Krótką naradą rodzinną i decyzją podjęta: „Robimy remont łazienki”. – Znalazłam w internecie projekty Izzy Szewc z Fabryki Nastroju. Umówiliśmy się na spotkanie, ustaliłyśmy szczegóły. Do gustu przypadła nam już pierwsza propozycja. Mozaika w odcieniu limonki i gładkie fioletowe płytki. Do tego jasnoszare meble i śnieżnobiałe sanitariaty. Dwie umywalki – damska (dla mamy i córki) i męska (dla taty i syna) – rozwiązują problem kolejki do mycia zębów. Wolno stojąca wanna to ukłon w stronę relaksu w spa. Bezbrodzikowy natrysk sprawdza się na co dzień. Szafki pod skosami kryją pralkę, suszarkę, mnóstwo drobiazgów. ●

PLAN ŁAZIENKI

16 m<sup>2</sup>

### Na planie:

1. WC
2. szafki
3. umywalki
4. wanna
5. prysznic
6. szafki



## KOSZTORYS

wanna Solutions, Laufen	8247 zł
umywalka Thin-Line Wind, Scarabeo	946 zł
WC Sfera, Catalano	979 zł
bateria umywalkowa Bozz, Kludi	680 zł
deszczownia SlimLine, Omnires	200 zł
system podtynkowy Concetto, Grohe	471 zł
rączka prysznicowa Tempesta Trio, Grohe	100 zł
bateria wannowa Talis, Hansgrohe	2492 zł
szyba prysznicowa, na zamówienie	ok. 1500 zł
plytki ściennie Logic Mora, Peronda	2388 zł
plytki podłogowe VivacityMora, Peronda	1600 zł
mozaika 40, Vidrepur	ok. 500 zł
<b>Razem</b>	<b>ok. 20 103 zł</b>

### SZEROKIE WEJŚCIE

Właścicielom zależało na otwartym, bezprogowym natrysku, z którego bez problemu mogą korzystać dzieci. Projektantka poleciła więc prysznic typu walk in – większy niż standardowy (108x128 cm), częściowo otwarty. Za ścianką z płytek kryją się szafki. Grzejnik kupiony został na wyprzedaży. Za niewielkie pieniądze, w lakierni proszkowej, pomalowano wybrane elementy na kolor fuksji.

#### GDZIE KUPIĆ:

lampa – Artemide;  
grzejnik – Kalmar

## CO DO MILIMETRA

Profil aluminiowy szklanej tafli wpuszczonow ścianę, co daje nowoczesny wygląd. Płytki podłogowe mierzą 32x32 cm (większe utrudniałyby wykonanie odpowiedniego spadku).

### GDZIE KUPIĆ:

bateria – Grohe; odpływ – Kessel; dodatki – Zara Home



**Iza Szewc**  
Fabryka Nastroju  
[www.fabrykanastroju.pl](http://www.fabrykanastroju.pl)

### Natrysk bez brodzika

Pozwala na stworzenie kabiny o dowolnych wymiarach, która wtapia się we wnętrze łazienki. Jednolita podłoga optycznie powiększa przestrzeń. Decydując się na to rozwiązanie, należy tylko sprawdzić, czy są ku temu techniczne możliwości (odpływ trzeba wkuć w posadzkę kilkanaście centymetrów). Do wyboru mamy odpływ liniowy ze stali, np. z dekoracyjnym wzorem, lub ciekłą ramkę wypełnioną płytką. Ważną rzeczą jest też zadbanie o dwuprocentowy spadek płytek i zabezpieczenie powierzchni przed wilgocią. Jako spoiwa płytek warto użyć fugi epoksydowej – wytrzymałej i niepodatnej na powstawanie plam. Aby kabina była jak najmniej widoczna, szkło można przymocować do ściany w niewielkich profilach aluminiowych, które obsadza się w ścianie między płytkami. Jedyne widocznymi elementami będą wtedy wsporniki trzymające szkło (na górze) oraz uszczelki gwarantujące szczelność kabiny.





### KOSTKA ZA KOSTKĄ

– Łazienka jest duża, ale podłużna. Chciałam trochę zmienić jej proporcje, aby nie przypominała tramwaju – mówi projektantka. – Ze względu na symetryczny układ (na środku drzwi, okno, wanna, a po bokach takie same skosy) przedzieliłam przestrzeń szerokim pasem mozaiki.

#### GDZIE KUPIĆ:

bateria umywalkowa – Kludi; bateria wannowa – Hansgrohe; świece – Zara Home