



DO OSTATNIEGO MIEJSCA

Aby w łazience zmieściła się kabina, grzejnik musiał „przesunąć” się nad wannę. Trzeba było też zmienić plany dotyczące samej wanny i zamiast narożnej symetrycznej wybrać asymetryczną, czyli węższą. – Dodatkowo dzięki tej decyzji oszczędzamy mnóstwo wody podczas kąpieli – mówią właściciele. Ściana prysznicowa nie dotyka wanny, by uniknąć zbierania się kurzu i wilgoci w szczelinie. Powstały odstęp ułatwia utrzymać w czystości zarówno szkło, jak i obudowę wanny, pozwala przetrzeć podłogę.



Marta

Zgodnie z dewizą „work hard – play hard” po wielogodzinnej pracy za biurkiem rzuca się w wir odkrywania nowych miejsc i podróży. W wannie relaksuje się, słuchając muzyki.



PRYSZNIC

TEKST MATYLDA GRUMAN
ZDJĘCIA BERNARD BIAŁORUCKI
STYLIZACJA KAROLINA KLEPACKA
PROJEKT IZA SZEWC/FABRYKA NASTROJU

last minute

– Na początku planowaliśmy tylko dużą wannę narożną – mówi Marta.
– Gdy nasza projektantka Iza przygotowała szczegółowy plan łazienki, zaczęliśmy się zastanawiać, czy nie zmieściłaby się jeszcze kabina natryskowa. Bo przecież miło byłoby brać szybki prysznic o poranku. Projekt zmieniliśmy tuż przed wejściem ekipy remontowej.



NAWIĄZANIE DO NATURY

Półka między obudową stelaża WC a szafkami wiszącymi oraz górna część szafki umywalkowej wykończona jest dębowym fornirem. Akcenty drewniane pojawiają się w całym mieszkaniu. Kosze i pojemniki z plecionki nadają łazience nieco nadmorski charakter.

GDZIE KUPIĆ:

Pojemniki metalowe, kosz na bieliznę i niebieski, dywanik – H&M Home; wyplatane pojemniki – IKEA; dozowniki mydła – rossi.pl



SPRYTNIE I PRAKTYCZNIE

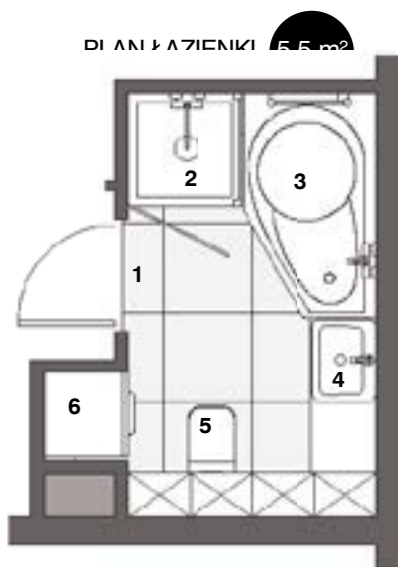
Część ścianki natrysku wykonano ze szkła mlecznego – delikatnie przesłania widoki, nie widać też na niej zacieków wody. Wannę obudowano takimi samymi płytkami, jakie są na podłodze, dzięki czemu obie płaszczyzny się łączą. Szafkę, zwłaszcza jej bok i blat, zabezpieczono przed wilgocią.



Iza Szewc
projektant wnętrz Fabryka Nastroju
tel.: 609 608 058, e-mail: iza@fabrykanastroju.pl
www.fabrykanastroju.pl

Łazienka z wanną i kabiną prysznicową

Wannę i kabinę natrysku możemy zastosować we wnętrzu o powierzchni minimum 5 m². Najlepiej, gdy ma ono regularny, zbliżony do kwadratu kształt. Jeżeli plan łazienki nie spełnia tych warunków, warto zamontować prysznic bezbrodzikowy, który może mieć podstawę o dowolnym kształcie. Pamiętajmy jednak, że wymiary brodzika lub posadzki muszą wynosić co najmniej 70x70 cm (dla bardzo szczupłej osoby), a najlepiej 90x90 cm. Gdy możemy zaingerować w ustawienie ścianek, weźmy pod uwagę wygospodarowanie z sąsiedniego pokoju lub holu wnęki, w której urządzimy natrysk. Pomocne w oszczędzeniu miejsca jest zintegrowanie wanny z prysznicem poprzez ustawienie szklanej ścianki na rancie wanny. Nie ma szans na osobny prysznic? Rozwiązaniem może być wanna z parawanem albo powiększona z jednej strony.



Na planie:

1. wejście
2. prysznic
3. wanna
4. umywalka
5. WC
6. pralka

Ta łazienka jest dowodem na to, że gdy się pogłówkuje, nawet w niedużym wnętrzu można zmieścić wymarzone przez właścicieli sprzęty – mówi Iza Szewc, projektantka. – Poprzednie łazienki znajdowały się w wynajmowanych mieszkaniach, więc nie spełniały do końca moich potrzeb – wspomina Marta. Była tam albo kabina, albo wanna. Prawie żadnych szafek. Trudno mi było to znieść, bo mam naturę pedantki. Lubię, gdy wszystko jest pochowane. Ale nową łazienkę wyróżnia porządek, funkcjonalność, styl. To właśnie z niej cieszę się najbardziej po powrocie z urlopu.

Zanim stała się pokojem kąpielowo-prysznicowym, powiększono ją o część holu (wnękę o wymiarach 60x60 cm, w sam raz na pralkę). Dzięki wyborowi węższej wanny udało się postawić obok kabinę prysznicową z brodzikiem 80x80 cm. Sanitariaty i meble sąsiadują ze sobą, wyglądają jak szyte na miarę. – Jedyne problemy mieliśmy z szarymi frontami szafek – przypomina sobie Marta. – Przy montażu okazało się, że są za jasne w stosunku do płytek. Musieliśmy je przemalować i zmatowić. Teraz jest idealnie. ●

KOSZTORYS

wanna Geta, Riho	1627 zł
kabina prysznicowa EosKDJ, Radaway	1930 zł
umywalka Dama Senso, Roca	270 zł
baterie Feel, Grohe	1200 zł
meble, na zamówienie	5200 zł
WC Gap i deska wolno opadająca, Roca	642 zł
plytki Masto, Paradyż	1696 zł
lustro, Leroy Merlin	80 zł
oświetlenie, OBI	272 zł
Razem	12 917 zł